

- 01a**
- blacha nierdzewna na konstr. wsporczej
 - rury kwadratowe 50x50_5
 - powłoka końcowa
 - siatka zbrojąca z włókna szklanego
 - zaprawa zbrojąca
 - wełna mineralna
 - zaprawa klejąca
 - ściana - pustaki MAX
 - tynk cem. - wapienny

- 01**
- powłoka końcowa
 - siatka zbrojąca z włókna szklanego
 - zaprawa zbrojąca
 - wełna mineralna
 - zaprawa klejąca
 - ściana - pustaki MAX
 - tynk cem. - wapienny

- 02**
- folia kubetkowa jako ochrona przed uszkodzeniami mechanicznymi
 - mineralna zaprawa uszczelniająca jako izolacja
 - styropian ekstrudowany
 - ściana - bloczki betonowe
 - tynk cem. - wapienny

- 03**
- powłoka końcowa
 - siatka zbrojąca z włókna szklanego
 - zaprawa zbrojąca
 - wełna mineralna
 - zaprawa klejąca
 - ściana - pustaki MAX
 - tynk cem. - wapienny
 - bloczki betonu komórkowego
 - płytki ceramiczne na kleju*

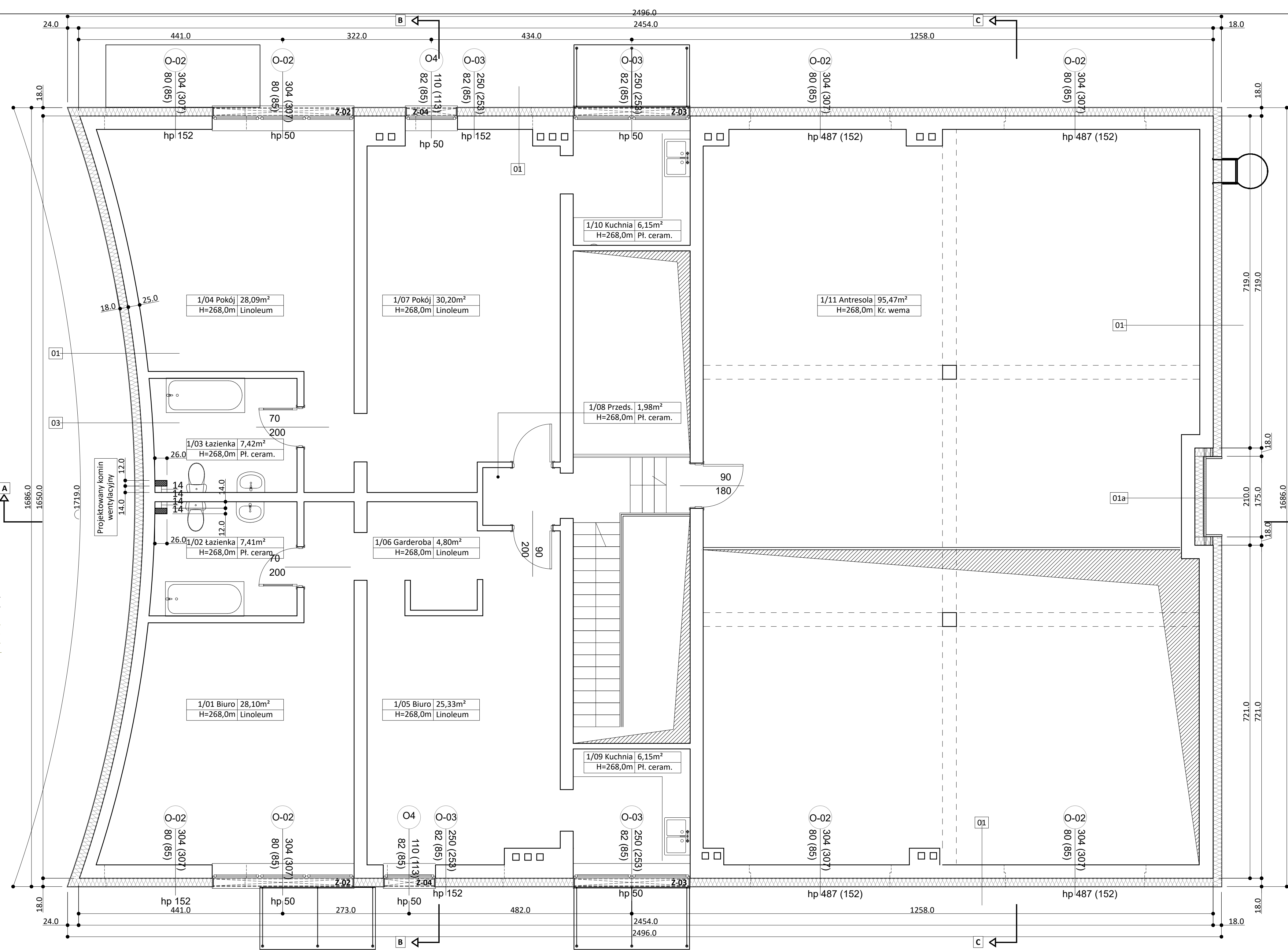
- 04**
- powłoka końcowa
 - siatka zbrojąca z włókna szklanego
 - zaprawa zbrojąca
 - wełna mineralna
 - zaprawa klejąca
 - ściana - pustaki MAX
 - tynk cem. - wapienny
 - papa termozgrzewalna
 - wełna mineralna
 - siatka zbrojąca z włókna szklanego
 - papa termozgrzewalna

- A**
- membrana dachowa EPDM
 - płyta OSB
 - wełna mineralna 50kPa
 - wełna mineralna 30kPa
 - styropian w spadku 1%
 - gładź cementowa
 - strop istniejący - płyta żelbetowa
 - tynk cem. - wapienny istniejący

- B**
- płytki GRES na kleju
 - warstwa dociskowa zbrojona krzyżowo Ø6 co 10cm
 - istn:
 - płyta żelbetowa
 - izolacja przeciwwodna
 - chudy beton
 - piasek zagęszczany warstwowo

Ż-0* - żaluzje podtynkowe

- A1**
- membrana dachowa EPDM
 - blacha nierdzewna na konstr. wsporczej
 - rury kwadratowe 50x50_5
 - płyta OSB
 - wełna mineralna 50kPa
 - wełna mineralna 30kPa
 - styropian w spadku 1%
 - gładź cementowa
 - strop istniejący - płyta żelbetowa
 - tynk cem. - wapienny istniejący



| 2.5.3 | 1 Piętro | |
|----------|---------------------------------|----------------------------|
| 1.01 | Biuro | 28,10m ² |
| 1.02 | Łazienka | 7,41m ² |
| 1.03 | Łazienka | 7,42m ² |
| 1.04 | Pokój | 28,09m ² |
| 1.05 | Biuro | 25,33m ² |
| 1.06 | Garderoba | 4,80m ² |
| 1.07 | Pokój | 30,20m ² |
| 1.08 | Przedśionek | 1,98m ² |
| 1.09 | Kuchnia | 6,15m ² |
| 1.10 | Kuchnia | 6,15m ² |
| 1.11 | Antresola | 95,47m ² |
| 1 | Σ powierzchni | 241,10m² |
| | powierzchnia kondygnacji | 420,36m² |

Wszystkie roboty należy wykonywać zgodnie z Polskimi Normami (lub równoważne), "Warunkami technicznymi wykonania i odbioru robót budowlano-montażowych" opracowanymi przez Instytut Techniki Budowlanej oraz zasadami wiedzy i sztuki budowlanej. Wszelkie elementy stolarki okiennej i drzwiowej, okładzin elewacyjnych, bariernek montować na podstawie zweryfikowanych obmiarów rzeczywistych wykonywanych na obiekcie. Przed przystąpieniem do prac budowlanych należy sprawdzić wymiary w miejscu przeznaczenia. Nie można brać wymiarów z rysunków. Obowiązujące są jedynie podane wartości. Projekt wykonano na podstawie inwentaryzacji, w związku z tym wszystkie wymiary skorygować w trakcie robót po zdjęciu warstw wykończeniowych. Przy zastosowaniu materiałów i technologii należy ściśle stosować się do zaleceń producentów. Rysunki należy rozpatrywać łącznie z opisem technicznym.

| | | | | |
|---|--|---------|--------|------------------------------------|
| Temat projektu: | Termomodernizacja obiektów użyteczności publicznej na terenie Miasta Rybnika. Zadanie nr 4. Termomodernizacja budynku Ochotniczej Straży Pożarnej Rybnik - Orzepowice, ul. Łączna 62 | | | |
| Inwestor: | MIASTO RYBNIK, ul. Chrobrego 2, 44-200 RYBNIK | | | |
| Temat rysunku: | Rzut piętra - niższe okna | | | |
| Branża: | AK - ARCHITEKTURA KONSTRUKCJA | | Faza: | PT |
| Zespół projektowy: | mgr inż. arch. Bożena WITA Architektura | Nr upr. | 696/01 | Data: 11/2024r. |
| | | | | Skala: 1:50 |
| | Mgr inż. Izabela GROBORZ - MUSIK Konstrukcja | Nr upr. | 217/92 | Nr strony: 22 Nr rysunku: AK-06 |
| „PROEKO” Wojciech BREWCZYŃSKI | | | | |
| PRACOWNIA PROJEKTOWA 44-200 RYBNIK, ul. Rudzka 28, tel. 32 422 76 64, 609 095 214 | | | | |